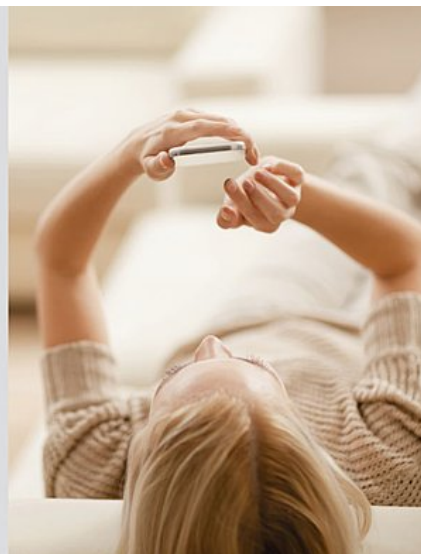


Nieuws

Manufaktur
De nieuwe Scope
Scope + App
Ontwerp
Materiaal & kleuren
FAQ Siedle Scope
Referenties
Onderscheidingen
Siedle App voor In-Home
Smart Gateway Mini
Smart Gateway
Nieuwe camera's
Access videopaneel
Communicatie-terminal
Oproepdisplay
Omruil
brievenbusinstallatie
Spraakinstallaties
Verlichting
Brievenbussen
Toegangscontrole
Communicatie- en geleidesysteem
Modernisering
Barrière vrijheid
Designlijnen
Siedle Access

Catalogi en prospectussen
Gebruikershandleidingen
Beletteringservice
Siedle Partner

Het beste uit twee werelden



Siedle Scope

De veilige basis

Deurcommunicatie moet betrouwbaar functioneren – altijd. De DECT-standaard is voor wat betreft deze hoge eis onovertroffen.

Siedle Scope hoort bij de woning

Scope is er altijd – voor iedereen. En altijd op het moment, als het erop aankomt, niets te missen.

Reële kwaliteit

Scope is Siedle: merkbare verwerkings- en materiaalkwaliteit, ontworpen voor jarenlang storingvrij gebruik.

Sommigen houden van mechanisch

De degelijkheid, het materiaal, het gewicht en het unieke gevoel, echte toetsen te bedienen.

DECT maakt Scope betrouwbaar

Meer reikwijdte, geen uitval, geen storingen, onafhankelijk van het netwerk voor mobiele telefonie of vreemde hard- en Software.

Siedle app

De mobiele uitbreiding

Wat zou er praktischer kunnen zijn, dan altijd zicht op de deur te hebben? Daarin zijn de app, smartphone en tablet niet te kloppen.

De iPhone hoort bij zijn gebruiker

De smartphone is er voor degene, die er een bij zich heeft. Verlaat hij de woning, is ook de spraakpost weg.

Virtuele app-wereld

Smartphones en hun besturingssystemen gaan kort mee. De werking van apps moet steeds opnieuw gewaarborgd worden.

Anderen houden van elektronisch

Misschien de kinderen, medebewoners, collega's – er kunnen maximaal vier apps parallel gebruikt worden.

De app maakt Scope flexibel

Desgewenst wordt de iPhone of iPad een mobiele aanvulling op een deurspraakinstallatie – zonder additionele apparatuur of extra kosten.



Het mobiele alternatief:

in tegenstelling tot apps brengt Scope de draadloze verbinding tot stand via de telefoniestandaard DECT. Siedle heeft DECT uitgebreid met de video-overdracht. Het resultaat is een mobiele video intercom, die in de combinatie van audiokwaliteit, beschikbaarheid, stand-by-tijd en bedrijfszekerheid iedere op WLAN gebaseerde app met straatlengtes overtreft.

Ook qua design en in het gebruik is Scope een duidelijk alternatief voor de app – en daarmee de ideale aanvulling ervan. Grote mechanische knoppen met voelbare bevestiging, massieve materialen met precieze afwerking, individualiseerbare vormgeving en een merkbaar gewicht zijn uitdrukking van waardebewustzijn en van een ontwerp, dat op jarenlang betrouwbaar gebruik gericht is. Net als de langdurige beschikbaarheid van onderdelen, vervangbare accu's en de langdurig onderhoudsvrije werking. Na een correcte inbedrijfstelling verricht Scope jarenlang onopvallend zijn diensten, terwijl smartphones, tablets en hun besturingssystemen voortdurend aan veranderingen onderhevig zijn.

Niet in de laatste plaats onderscheidt Scope zich door een hoge mate van manipulatie- en af luisterveiligheid. DECT-verbindingen zijn altijd versleuteld en hebben geen internet nodig. Dat reduceert mogelijke zwakke punten voor onrechtmatige toegang.

